

Air Tempo

MANUEL D'INSTALLATION

SÉRIE SMART



Air Tempo Inc.

Table des matières

Déclaration de conformité.....	3
Spécifications	4
Précautions.....	5
Solution technique	6
Instructions d'opérations.....	8
Enregistrement utilisateur.....	12
Configuration du réseau	14

1

Déclaration de conformité

Par la présente, nous déclarons que ce climatiseur est conforme aux exigences essentielles et autres dispositions pertinentes de la directive 1999/5 / CE. La déclaration de conformité peut être consulté avec un agent commercial.

The logo for Air Tempo, consisting of the text "Air Tempo" in a dark blue font, centered within a light blue oval shape.

2

Spécifications

Modèle : OSK102

Standard: IEEE 802.11b/g/n

Type d'antenne: Antenne omnidirectionnelle externe

Fréquence : WIFI 2.4G

Puissance maximale transmise : 15dBm Max

Dimension: 55*24*8(mm)

Température de fonctionnement: 0°C - 45°C / 32°F-113°F.

Humidité en fonctionnement : 10%-85%

Alimentation électrique : DC 5V/300mA

Précautions

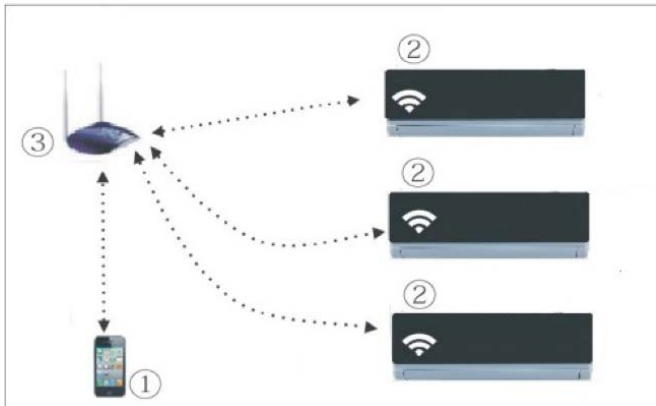
- Système applicable : IOS (IOS 7.0 ou plus) Android (Android 4.0 ou version ultérieure) S'il vous plaît consulter le site Web de service pour les appareils plus applicables.
- Avertissement : En raison de la situation particulière existante lors de l'utilisation de l'App, nous affirmons explicitement : tous les systèmes Android et IOS ne sont compatible pas avec l'App. Nous ne serons pas responsables de tout problème d'incompatibilité.
- La stratégie de sécurité sans fil SMART KIT. Le Kit intelligent supporte uniquement le cryptage WPA-PSK / WPA2-PSK et non cryptage. Le cryptage WPA-PSK / WPA2-PSK est recommandé.
- La caméra du téléphone intelligent doit être de 5 millions de pixels ou plus pour vous assurer que le QR code soit bien scanné.
- En raison des différents types de réseau, parfois, des interruptions peuvent arriver, il est donc nécessaire de faire à nouveau la configuration du réseau.
- En raison des différentes situations du réseau, parfois, le processus de commande peut être interrompu. Si cette situation se produit, ne vous sentez pas confus, l'affichage sur le panneau et sur l'application peuvent être différent.

Solution technique

1. Mode de commande du routeur maison.

Un routeur WIFI est nécessaire à ce stade. Connectez le Smart phone à votre unité murale par le routeur WIFI du climatiseur

1. Smart Phone
2. Smart Air conditioner
3. WIFI Router



2. Comment installer le kit intelligent

1. Retirer le capuchon du kit intelligent



2. Ouvrez le panneau avant et insérez le kit intelligent dans le port réserve
3. Fixer le QR code fournit avec le kit intelligent pour sur le panneau latéral de la machine, assurez-vous qu'il soit accessible pour être scanné par un téléphone mobile.



Instructions d'opérations

1. Télécharger l'application "Nethome plus"



NetHome Plus

Iphone:

Scannez le QR code ou allez à l'App Store en cliquant sur le lien ci-dessous (ou recherchez « NetHome plus » sur l'App Store) et téléchargez le.

- QR CODE



- APP STORE



<https://itunes.apple.com/us/app/nethome-plus/id1008001920?mt=8>

Android :

Scannez le QR code ou allez sur le Google Play Store en cliquant sur le lien ci-dessous (ou recherchez « NetHome plus » sur Google Play Store) et téléchargez-le.



- QR CODE



- PLAY STORE



<https://play.google.com/store/apps/details?id=com.midea.aircondition&hl=fr>

Air Tempo

2. Réglez votre climatiseur en mode AP

La procédure comprend les étapes suivantes :

1. Couper l'alimentation de l'AC
2. Branchez l'alimentation
3. Appuyez en continu sur le bouton «LED» de votre télécommande
4. Une fois votre climatiseur affiche «AP», cela signifie la configuration est OK

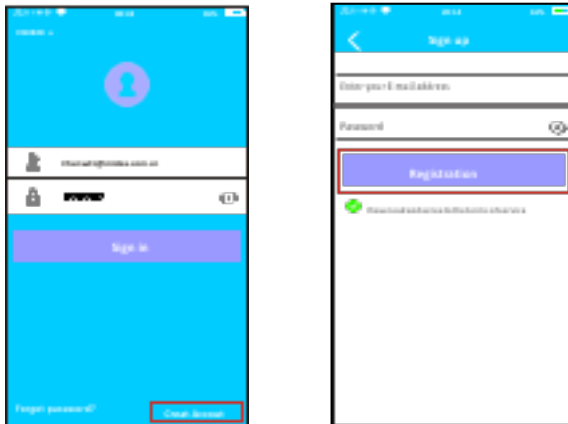
Rappel

- Lorsque le WIFI AC est entré en mode de réglage du réseau WIFI (mode AP), la télécommande Air conditionné ne peut pas ouvrir l'AC. Il faut attendre 3-5 minutes ou lorsque l'AC termine le mode de paramétrage du réseau WIFI, puis la télécommande Climatisation peut contrôler le climatiseur normalement
- S'il n'y a pas de jeu fonctionnement dans le mode de réglage du réseau WIFI, le climatiseur va quitter ce mode automatiquement 8 minutes après, puis l'utilisateur peut contrôler l'AC normalement.



Enregistrement utilisateur

S'il vous plaît, assurez-vous que votre appareil mobile est connecté à un routeur Wi-Fi. En outre, le routeur Wi-Fi s'est déjà connecté à Internet avant de faire l'enregistrement de l'utilisateur et la configuration du réseau.



1. **Cliquez** sur «Créer un compte»
2. **Entrez** votre adresse e-mail et mot de passe, puis **cliquez** sur Inscription.
3. **Activez** votre inscription en **cliquant** sur le lien que vous **recevrez** sur votre adresse e-mail

Avertissement :

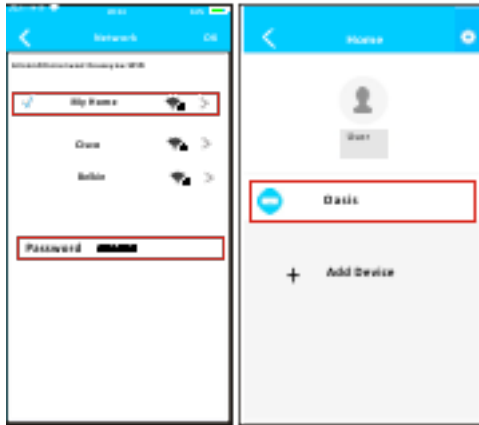
- Il est nécessaire d'oublier tout autre réseau autour, et assurez-vous que le périphérique Android ou IOS est simplement connecté au réseau WIFI que vous souhaitez configurer.
- Assurez-vous que la fonction WIFI Android ou IOS appareil fonctionne bien et peut être connecté à votre réseau WIFI originale automatiquement.

Configuration du réseau

▸ Appareils **Android**



- **Appuyez sur** « add device »
- **Scannez** le « QR code » que vous avez ajouté sur votre unité murale

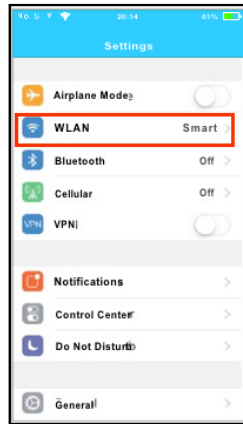


- **Sélectionnez** votre propre réseau Wifi, par exemple My Home (l'image est seulement un exemple)
- **Entrez** votre « mot de passe » et **cliquez** sur « OK »
- Configuration **Ok**, vous pouvez voir l'appareil sur la liste.

▸ Appareils **IOS**



- **Appuyez sur** « add device »
- **Scannez** le « QR code » que vous avez ajouté sur votre unité murale
- **Lire** l'instruction et appuyez sur le bouton "home" de votre téléphone pour revenir à l'interface de l'appareil

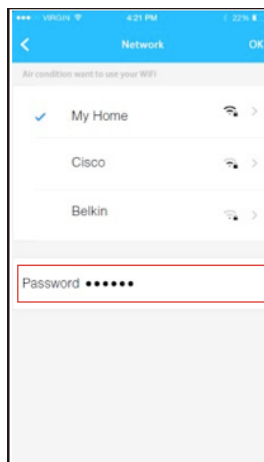


- Cliquez sur « réglage » pour **entrez** dans la page de réglage et **sélectionnez** WLAN/WIFI



- Choisissez « net_ac_XXXX »





- **Entrez** le mot de passe par défaut « 12345678 » et **cliquez** sur « Join »
- **Retournez** sur l'application et **cliquez** sur « Next »
- **Sélectionnez** votre propre réseau Wifi, par exemple My Home (l'image est seulement un exemple)
- **Entrez** votre « mot de passe » et **cliquez** sur « OK »
- Configuration **Ok**, vous pouvez voir votre appareil sur la liste.

A savoir :

La société ne sera pas responsable de toutes les questions et les problèmes causés par Internet, le routeur Wi-Fi et les dispositifs intelligents. S'il vous plaît contactez le fournisseur d'origine pour obtenir une aide supplémentaire.

